

Глушники

Серії: 2901, 2903, 2921, 2931, 2928, 2929, 2938, 2939, 2905

Нові моделі

Приєднання: M5 - G1/8 - G1/4 - G3/8 - G1/2 - G3/4 - G1
Ø 4; 6; 8; 10; 12 мм



Глушники – це необхідні елементи для усунення або зниження шуму під час вихлопу стисненого повітря. Вони завжди повинні встановлюватися на вихлопні отвори 3/2, 5/2 або 5/3 лін./поз. розподільників. Періодично в процесі експлуатації глушники необхідно знежирювати вайт-спіритом і продути через них стиснене повітря у зворотному напрямку.

Номінальні витрати визначаються при тиску на вході 6 бар та вихід в атмосферу.

Для визначення рівня шуму проводиться тест з використанням фонометру. Розташування фонометру на відстані одного метра від об'єкта і на тій же висоті. Період вимірювання – 10 с. Даний тест дає середнє значення створюваного шуму.

ОСНОВНІ ХАРАКТЕРИСТИКИ

Конструкція	корпус із зовнішньої або внутрішньої різьбою
Матеріали корпусу	Мод. 2901-2903: латунь Мод. 2921-2931: сталь зі включенням міді Мод. 2928-2929: поліетилен Мод. 2938-2939: поліетилен
Матеріали пористого елемента	Мод. 2901-2903: неіржавна сталь Мод. 2921-2931: бронза (спечена) Мод. 2928-2929: поліетилен (спечений) Мод. 2938-2939: поліетилен (спечений)
Приєднання	M5 - G1/8 - G1/4 - G3/8 - G1/2 - G3/4 - G1 Ø 4; 6; 8; 10; 12 мм

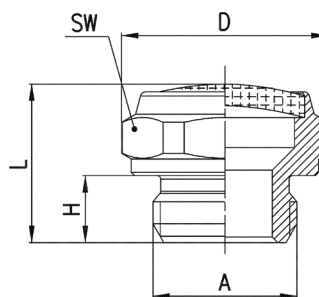
Глушники Серія 2901



SIL1



* = модель із спеченої бронзи

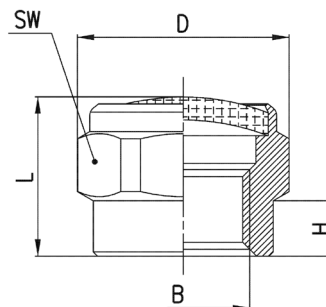


РОЗМІРИ								
Мод.	A	D	H	L	SW	Максимальний робочий тиск, бар	Витрати, Нл/хв	Рівень шуму, дБ (A)
2901 M5*	M5	9	4	8,5	8	10	150	66
2901 1/8	G1/8	15,3	5	12	14	10	700	76
2901 1/4-17	G1/4	18,5	6	14	17	10	1000	78
2901 1/4-22	G1/4	23,5	6	15	22	10	1600	80
2901 3/8	G3/8	23,5	7	16	22	10	1500	76
2901 1/2	G1/2	29,5	8	17,5	27	10	3400	86
2901 3/4	G3/4	34	9	20	32	6	4100	87
2901 1	G1	43	11	24,5	40	6	7600	88

Глушники Серія 2903



SIL1

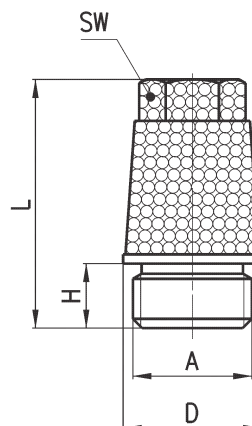


РОЗМІРИ								
Мод.	B	D	H	L	SW	Максимальний робочий тиск, бар	Витрати, Нл/хв	Рівень шуму, дБ (A)
2903 1/8	G1/8	15,3	4	11	14	10	700	74

Глушники Серія 2921



SIL1

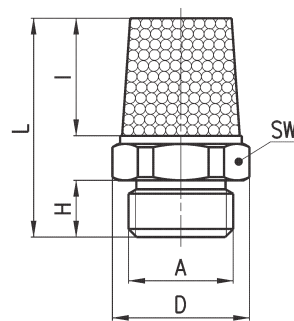


РОЗМІРИ								
Мод.	A	D	H	L	SW	Максимальний робочий тиск, бар	Витрати, Нл/хв	Рівень шуму, дБ (A)
2921 1/8	G1/8	12	4,5	21,5	8	10	1730	81
2921 1/4	G1/4	15	6	28	10	10	3300	85
2921 3/8	G3/8	19	8	37	13	10	4250	79
2921 1/2	G1/2	23	9	43,5	15	10	6800	87
2921 3/4	G3/4	30	10	56	19	10	9800	84
2921 1	G1	37	12	67	24	10	10900	86

Глушники Серія 2931



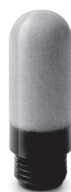
SIL1



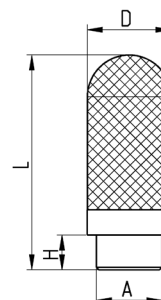
РОЗМІРИ									
Мод.	A	D	H	I	L	SW	Максимальний робочий тиск, бар	Витрати, Нл/хв	Рівень шуму, дБ (A)
2931 M5	M5	7,7	4	8	16,5	7	10	450	69
2931 M7	M7	9	5	8,5	20	8	10	1130	76
2931 1/8	G1/8	13	4,5	13	21	12	10	1927	88
2931 1/4	G1/4	16,2	6	16,5	27	15	10	3200	86
2931 3/8	G3/8	20	7	23	35,5	19	10	4560	81
2931 1/2	G1/2	24,5	8	28	42	23	10	6800	87
2931 3/4	G3/4	32	9	37	54	30	10	9600	84
2931 1	G1	38,5	11	47	67	36	10	10800	86

Глушники Серія 2928

Новинка



SIL1

Робоча температура:
- 40 °C / + 80 °C

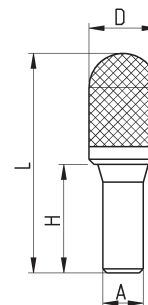
РОЗМІРИ							
Мод.	A	D	H	L	Максимальний робочий тиск, бар	Витрати, Нл/хв	Рівень шуму, дБ(A)
2928 M5	M5	6,5	4	21,5	10	320	69
2928 1/8	G1/8	12,9	6,5	34,5	10	1450	67
2928 1/4	G1/4	16,6	7	42,5	10	2730	72
2928 3/8	G3/8	18,8	11,5	67,5	10	6450	74
2928 1/2	G1/2	24,8	10,5	79,5	10	8350	87
2928 3/4	G3/4	38	15	139	10	14475	96

Глушники Серія 2929

Новинка



SIL1

Робоча температура:
- 40 °C / + 80 °C

* Модель може бути використана з пневматичними островами Серії D.

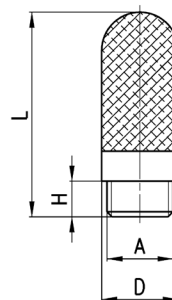
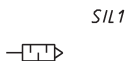
РОЗМІРИ							
Мод.	∅A	D	H	L	Максимальний робочий тиск, бар	Витрати, Нл/хв	Рівень шуму, дБ(A)
2929 4	4	7	15,5	31,5	10	380	66
2929 6	6	12,5	20,5	45	10	660	80 *
2929 8	8	13,5	21,5	43,5	10	1300	83 *
2929 10	10	15,5	26,5	57,5	10	2800	92 *
2929 12	12	18,5	29	83	10	4200	94

Глушники Серія 2938

Знімаються з виробництва



Робоча температура:
- 40 °C / + 80 °C



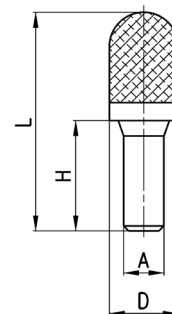
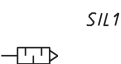
РОЗМІРИ							
Мод.	A	D	H	L	Максимальний робочий тиск, бар	Витрати, Нл/хв	Рівень шуму, дБ(А)
2938 M5	M5	6,5	4,1	23	10	546	67
2938 1/8	G1/8	12,5	5,7	34	10	1441	75
2938 1/4	G1/4	15,5	7	42,5	10	2752	79
2938 3/8	G3/8	18,5	11,5	67,5	10	4735	73
2938 1/2	G1/2	23,5	11	77	10	8534	86

Глушники Серія 2939

Знімаються з виробництва



Робоча температура:
- 40 °C / + 80 °C



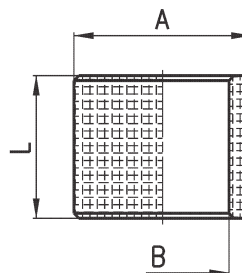
* Модель може бути використана з пневматичними островами Серії F.

РОЗМІРИ							
Мод.	øA	D	H	L	Максимальний робочий тиск, бар	Витрати, Нл/хв	Рівень шуму, дБ(А)
2939 4	4	7	16	32	10	335	80
2939 6	6	12,5	20,5	45	10	632	79 *
2939 8	8	13,5	21,5	43,5	10	1229	89 *
2939 10	10	15,5	26,5	57,5	10	2650	87 *

Глушники Серія 2905

Приєднання G1/8, G1/4 і G3/8

Для пневмодроселів Мод. SCO і MCO



РОЗМІРИ			
Мод.	A	B	L
2905 1/8	14	10	14,5
2905 1/4	18	13,5	14,5
2905 3/8	21	16,8	14,5