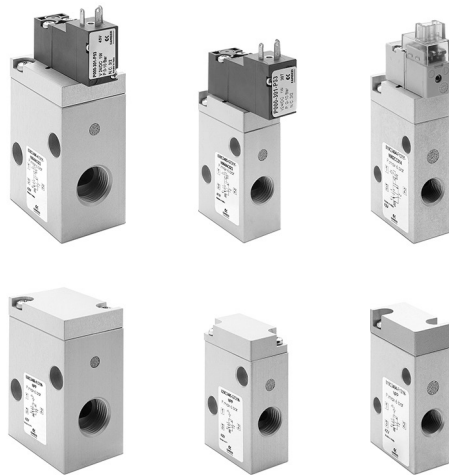


Розподільники з пневматичним і електропневматичним керуванням. Серія 8

2/2 - 3/2 лін./поз., нормально закриті (Н.З.) та нормально відкриті (Н.В.)



- » Високі витратні характеристики
- » Доступні 3 різноманітних типорозміра загального призначення
- » Підходить для використання з киснем

Розподільники Серії 8 картриджного типу доповнені корпусами із анодованого алюмінію. Нові розподільники доступні у версіях із пневматичним керуванням або із електропневматичним керуванням, із зовнішнім або внутрішнім живленням пілотного клапану.

ОСНОВНІ ХАРАКТЕРИСТИКИ

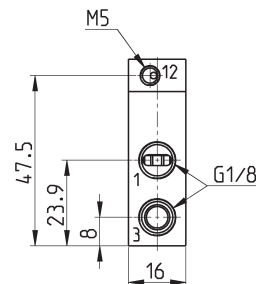
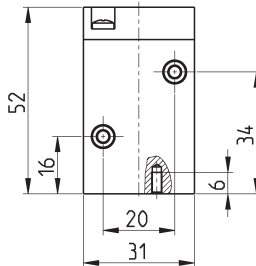
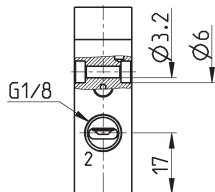
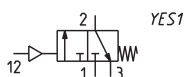
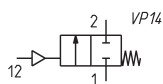
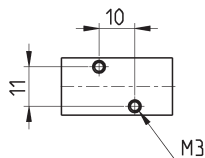
| ТЕХНІЧНІ ХАРАКТЕРИСТИКИ | |
|----------------------------------|--|
| Тип розподільника Керування | 2/2 Н.З. - 2/2 Н.В. - 3/2 Н.З. - 3/2 Н.В. пневматичне або електропневматичне |
| Пневматичне присєднання | G1/8 - G1/4 - G3/8 |
| Умовний прохід | 5 ÷ 9 мм |
| Коефіцієнт kv (л/хв) | 6,5 ÷ 23 |
| Номінальні витрати | 420 ÷ 1480 Нл/хв (при тиску 6 бар ΔР 1 бар) |
| Робочий тиск | 3 ÷ 6 бар (0 ÷ 6 бар при зовнішньому живленні пілоту) |
| Тиск керування зовнішнім пілотом | 3 ÷ 6 бар |
| Робоча температура | 0 ÷ 50°C |
| Робоче середовище | очищене повітря без необхідності маслорозпилення відповідно до ISO 8573-1:2010 [7:4:4]. Для розподільників з пілотом Серії Р потрібне встановлення відцентрового фільтру 25 мкм, для забезпечення класу очищення повітря за стандартом ISO 8573-1:2010 [7:8:4], для розподільників з пілотом Серії KN потрібне послідовна установка фільтрів 25 мкм і 5 мкм для очищення повітря за стандартом ISO 8573-1:2010 [6:8:4]. Інертні гази, підходить для використання з киснем. |
| Час спрацьовування | вкл. <10 мс - вимк. <10 мс |
| Монтаж | у будь-якому положенні |
| МАТЕРІАЛИ | |
| Корпус | алюміній |
| Ущільнення | FKM |
| Внутрішні елементи | алюміній - латунь |
| ЕЛЕКТРИЧНІ ХАРАКТЕРИСТИКИ | |
| Напруга | 24 V DC - інші напруги за запитом |
| Допустимий діапазон напруги | Розмір 1 = ± 10% Розмір 2 і 3 = -10% +15% |
| Потужність споживання | Розмір 1 = 1,3 W (вмикання) 0,25 W (утримання) Розмір 2 і 3 = 2 W |
| Робочий цикл | 100% безперервний режим роботи |
| Електричне підключення | Роз'єми - дроти (довжина = 300 мм) |
| Клас захисту | Розмір 1 = IP50 Розмір 2 і 3 = IP65 (з роз'ємом) |

КОДУВАННЯ

| | | | | | | | | | | | | | | | |
|---|----|----|---|----|---|----|---|---|---|---|---|----|----|------|--|
| 8 | 10 | C3 | 4 | 04 | - | F1 | 3 | 1 | Y | - | N | 00 | 2C | C014 | |
|---|----|----|---|----|---|----|---|---|---|---|---|----|----|------|--|

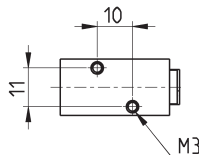
| | |
|-------------|---|
| 8 | СЕРІЯ |
| 10 | РОЗМІРИ: 10 = розмір 1 20 = розмір 2 30 = розмір 3 |
| C3 | КОНСТРУКЦІЯ КОРПУСУ: C3 = різьбовий корпус |
| 4 | КІЛЬКІСТЬ ЛІНІЙ - ФУНКЦІЯ: 1 = 2/2 лін./поз., Н.З. 2 = 2/2 лін./поз., Н.В. 4 = 3/2 лін./поз., Н.З. 5 = 3/2 лін./поз., Н.В. |
| 04 | ПНЕВМАТИЧНЕ ПРИЄДНАННЯ: 04 = G1/8 (розмір 1) 05 = G1/4 (розмір 2) 06 = G3/8 (розмір 3) |
| F1 | УМОВНИЙ ПРОХІД: F1 = 5,0 мм (розмір 1) G7 = 6,6 мм (розмір 2) K1 = 9,0 мм (розмір 3) |
| 3 | МАТЕРІАЛ УЩІЛЬНЕННЯ: 3 = FKM |
| 1 | МАТЕРІАЛ КОРПУСУ: 1 = алюміній |
| Y | РУЧНЕ ДУБЛЮВАННЯ: N = не передбачено Y = моностабільне ручне дублювання |
| N | МОНТАЖНІ АКСЕСУАРИ: N = не передбачено |
| 00 | ОПЦІЇ: 00 = немає опцій PP = пневматичний пілот PE = електропневматичний зовнішній пілот |
| 2C | ЕЛЕКТРИЧНЕ ПІДКЛЮЧЕННЯ: 2C = тип з'єднання KN 90° + захист + світлодіод (розмір 1) 2F = тип з'єднання KN в лінію + захист + світлодіод (розмір 1) 3A = роз'єм за DIN EN 175 301-803-C (відстань між контактами 8 мм) 4A = промисловий стандартний роз'єм C мікро (відстань між контактами 9,4 мм) 7A = дроти - довжина 300 мм (розмір 2 - 3) |
| C014 | НАПРУГА - ПОТУЖНІСТЬ ЖИВЛЕННЯ: C012 = 12 V DC 1,3 / 0,25 W (розмір 1) C014 = 24 V DC 1,3 / 0,25 W (розмір 1) C020 = 12 V DC 2 W (розмір 2 - 3) C023 = 24 V DC 2 W (розмір 2 - 3) C025 = 48 V DC 2 W (розмір 2 - 3) |
| | ВЕРСІЯ: = стандарт OX1 = очищення за стандартом ASTM G93-03 рівень E, ущільнення тільки FKM (для використання з киснем) OX2 = очищення за стандартом ASTM G93-03 рівень B, ущільнення тільки FKM (для використання з киснем) |

Розподільник пневматичний, розмір 1 - 2/2 і 3/2 лін./поз., Н.З. і Н.В.

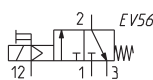
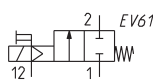
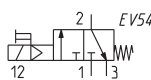
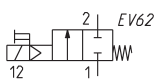
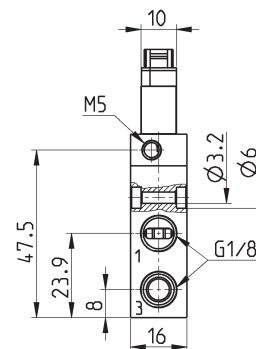
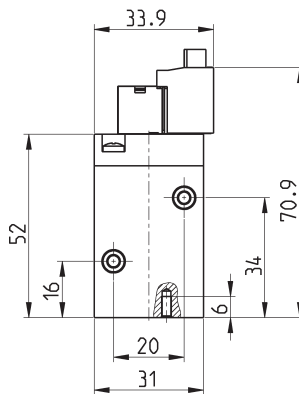
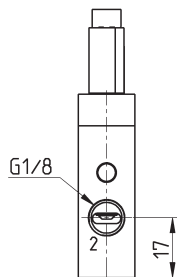


| Мод. | Функція | Пневматичне приєднання | Умовний прохід (мм) | kv (л/хв) | Qп (Нл/хв) | Мін. ÷ макс. тиск (бар) | Мін. ÷ макс. тиск керування (бар) | Живлення пілота | Символ |
|---------------------------|--|------------------------|---------------------|-----------|------------|-------------------------|-----------------------------------|-----------------|--------|
| 810C3104-F131N-NPP | 2/2 Н.З. (Для Н.В. розподільника необхідно підтримувати безперервне пневматичне живлення пілота) | G1/8 | 5,0 | 6,5 | 420 | 0 ÷ 6 | 3 ÷ 6 | Зовнішнє | VP14 |
| 810C3404-F131N-NPP | 3/2 Н.З. (Для Н.В. розподільника необхідно підтримувати безперервне пневматичне живлення пілота) | G1/8 | 5,0 | 6,5 | 420 | 0 ÷ 6 | 3 ÷ 6 | Зовнішнє | YES1 |

Розподільник електропневматичний, розмір 1 - 2/2 і 3/2 лін./поз., Н.З.

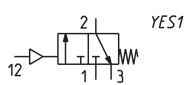
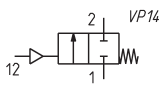
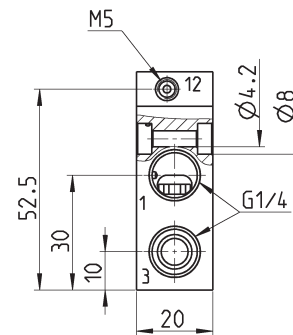
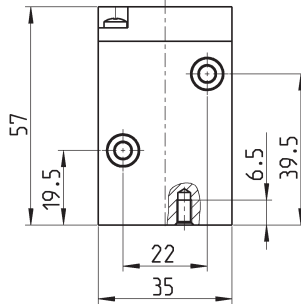
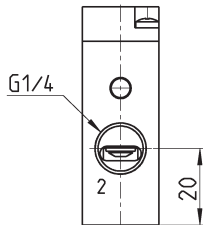
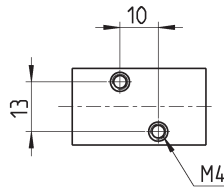


* доповніть код ЕЛЕКТРИЧНИМ ПІДКЛЮЧЕННЯМ (опція 2С або 2F) і НАПРУГОЮ (див. КОДУВАННЯ).



| Мод. | Функція | Пневматичне приєднання | Умовний прохід (мм) | kv (л/хв) | Qп (Нл/хв) | Мін. ÷ макс. тиск (бар) | Мін. ÷ макс. тиск керування (бар) | Живлення пілота | Символ |
|----------------------------|----------|------------------------|---------------------|-----------|------------|-------------------------|-----------------------------------|-----------------|--------|
| 810C3104-F131Y-N00* | 2/2 Н.З. | G1/8 | 5,0 | 6,5 | 420 | 3 ÷ 6 | - | Внутрішнє | EV62 |
| 810C3404-F131Y-N00* | 3/2 Н.З. | G1/8 | 5,0 | 6,5 | 420 | 3 ÷ 6 | - | Внутрішнє | EV54 |
| 810C3104-F131Y-NPE* | 2/2 Н.З. | G1/8 | 5,0 | 6,5 | 420 | 0 ÷ 6 | 3 ÷ 6 | Зовнішнє | EV61 |
| 810C3404-F131Y-NPE* | 3/2 Н.З. | G1/8 | 5,0 | 6,5 | 420 | 0 ÷ 6 | 3 ÷ 6 | Зовнішнє | EV56 |

Розподільник пневматичний, розмір 2 - 2/2 і 3/2 лін./поз., Н.З. і Н.В.

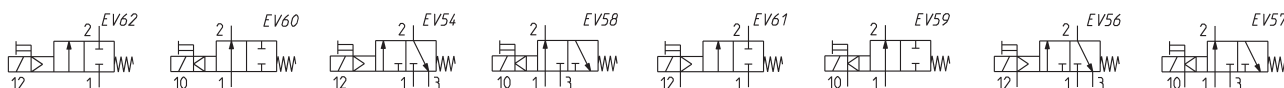
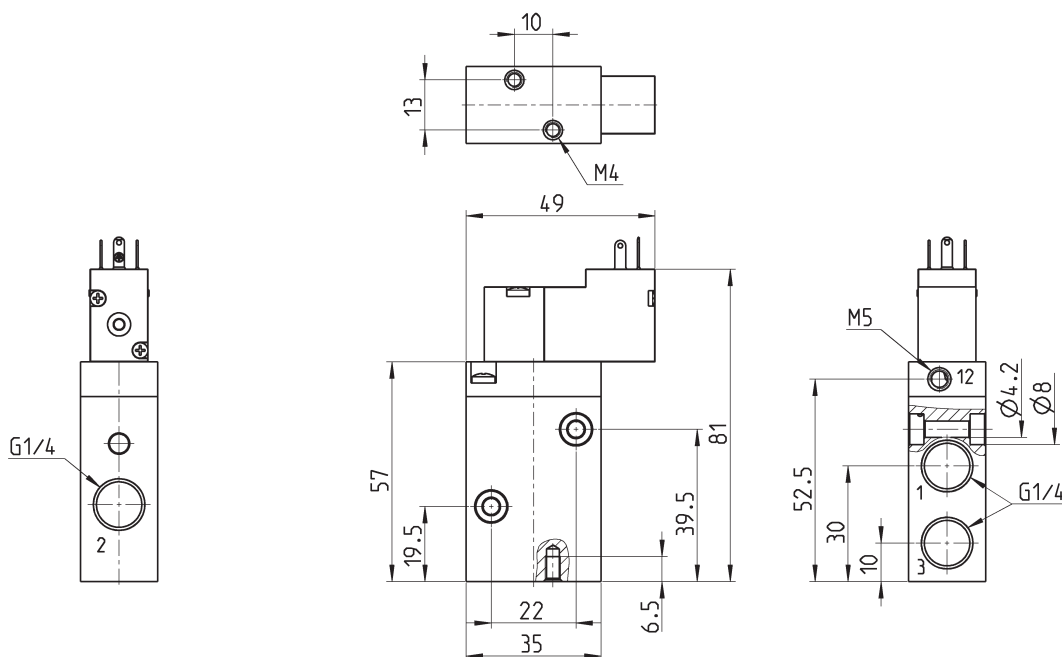


| Мод. | Функція | Пневматичне приєднання | Умовний прохід (мм) | kv (л/хв) | Qp (Нл/хв) | Мін. ÷ макс. тиск (бар) | Мін. ÷ макс. тиск керування (бар) | Живлення пілоти | Символ |
|---------------------------|---|------------------------|---------------------|-----------|------------|-------------------------|-----------------------------------|-----------------|--------|
| 820C3105-G731N-NPP | 2/2 Н.З. (Для Н.В. розподільника необхідно підтримувати безперервне пневматичне живлення пілоти) | G1/4 | 6,6 | 12,5 | 800 | 0 ÷ 6 | 3 ÷ 6 | Зовнішнє | VP14 |
| 820C3405-G731N-NPP | 3/2 Н.З. (Для Н.В. розподільника необхідно підтримувати безперервне пневматичне живлення пілоти) | G1/4 | 6,6 | 12,5 | 800 | 0 ÷ 6 | 3 ÷ 6 | Зовнішнє | YES1 |

Розподільник електропневматичний, розмір 2 - 2/2 і 3/2 лін./поз., Н.З. і Н.В.



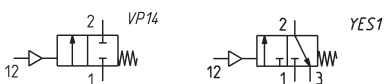
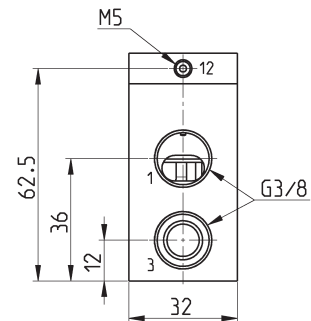
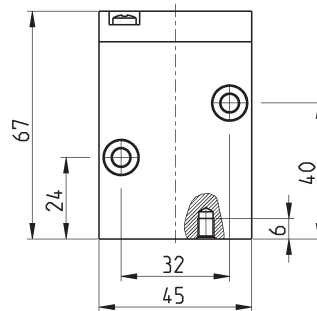
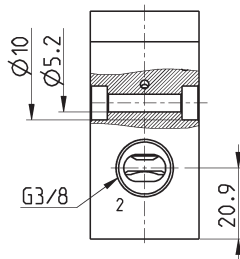
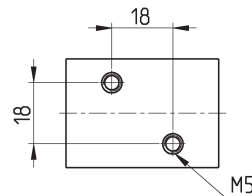
РОЗПОДІЛЬНИКИ СЕРІЯ 8



* доповніть код ЕЛЕКТРИЧНИМ ПІДКЛЮЧЕННЯМ (опція 3А, 4А або 7А) і НАПРУГОЮ (див. КОДУВАННЯ).

| Мод. | Функція | Пневматичне приєднання | Умовний прохід (мм) | kv (л/хв) | Qp (Нл/хв) | Мін. ÷ макс. тиск (бар) | Мін. ÷ макс. тиск керування (бар) | Живлення пілоти | Символ |
|---------------------|----------|------------------------|---------------------|-----------|------------|-------------------------|-----------------------------------|-----------------|--------|
| 820C3105-G731Y-N00* | 2/2 Н.З. | G1/4 | 6,6 | 12,5 | 800 | 3 ÷ 6 | - | Внутрішнє | EV62 |
| 820C3205-G731Y-N00* | 2/2 Н.В. | G1/4 | 6,6 | 12,5 | 800 | 3 ÷ 6 | - | Внутрішнє | EV60 |
| 820C3405-G731Y-N00* | 3/2 Н.З. | G1/4 | 6,6 | 12,5 | 800 | 3 ÷ 6 | - | Внутрішнє | EV54 |
| 820C3505-G731Y-N00* | 3/2 Н.В. | G1/4 | 6,6 | 12,5 | 800 | 3 ÷ 6 | - | Внутрішнє | EV58 |
| 820C3105-G731Y-NPE* | 2/2 Н.З. | G1/4 | 6,6 | 12,5 | 800 | 0 ÷ 6 | 3 ÷ 6 | Зовнішнє | EV61 |
| 820C3205-G731Y-NPE* | 2/2 Н.В. | G1/4 | 6,6 | 12,5 | 800 | 0 ÷ 6 | 3 ÷ 6 | Зовнішнє | EV59 |
| 820C3405-G731Y-NPE* | 3/2 Н.З. | G1/4 | 6,6 | 12,5 | 800 | 0 ÷ 6 | 3 ÷ 6 | Зовнішнє | EV56 |
| 820C3505-G731Y-NPE* | 3/2 Н.В. | G1/4 | 6,6 | 12,5 | 800 | 0 ÷ 6 | 3 ÷ 6 | Зовнішнє | EV57 |

Розподільник пневматичний, розмір 3 - 2/2 і 3/2 лін./поз., Н.З. і Н.В.

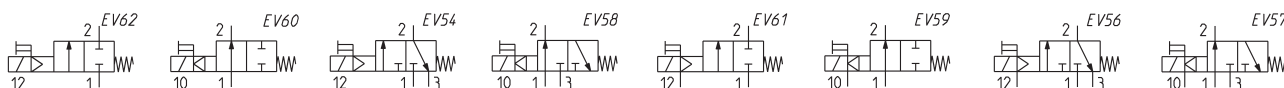
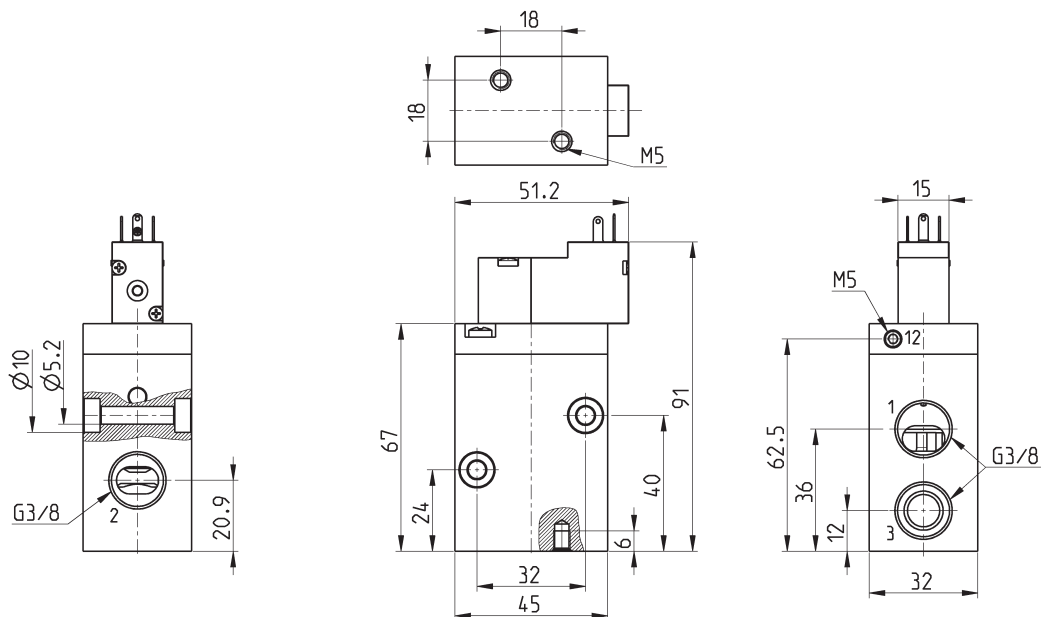


| Мод. | Функція | Пневматичне приєднання | Умовний прохід (мм) | kv (л/хв) | Qp (Нл/хв) | Мін. ÷ макс. тиск (бар) | Мін. ÷ макс. тиск керування (бар) | Живлення пілоти | Символ |
|---------------------------|---|------------------------|---------------------|-----------|------------|-------------------------|-----------------------------------|-----------------|--------|
| 830С3106-K131N-NPP | 2/2 Н.З. (Для Н.В. розподільника необхідно підтримувати безперервне пневматичне живлення пілоти) | G3/8 | 9,0 | 23 | 1480 | 0 ÷ 6 | 3 ÷ 6 | Зовнішнє | VP14 |
| 830С3406-K131N-NPP | 3/2 Н.З. (Для Н.В. розподільника необхідно підтримувати безперервне пневматичне живлення пілоти) | G3/8 | 9,0 | 23 | 1480 | 0 ÷ 6 | 3 ÷ 6 | Зовнішнє | YES1 |

Розподільник електропневматичний, розмір 3 - 2/2 і 3/2 лін./поз., Н.З. і Н.В.



РОЗПОДІЛЬНИКИ СЕРІЯ 8



* доповніть код ЕЛЕКТРИЧНИМ ПІДКЛЮЧЕННЯМ (опція 3А, 4А або 7А) і НАПРУГОЮ (див. КОДУВАННЯ).

| Мод. | Функція | Пневматичне приєднання | Умовний прохід (мм) | Qv (л/хв) | Qp (Нл/хв) | Мін. ÷ макс. тиск (бар) | Мін. ÷ макс. тиск керування (бар) | Живлення пілота | Символ |
|---------------------|----------|------------------------|---------------------|-----------|------------|-------------------------|-----------------------------------|-----------------|--------|
| 830C3106-K131Y-N00* | 2/2 Н.З. | G3/8 | 9,0 | 23 | 1480 | 3 ÷ 6 | - | Внутрішнє | EV62 |
| 830C3206-K131Y-N00* | 2/2 Н.В. | G3/8 | 9,0 | 23 | 1480 | 3 ÷ 6 | - | Внутрішнє | EV60 |
| 830C3406-K131Y-N00* | 3/2 Н.З. | G3/8 | 9,0 | 23 | 1480 | 3 ÷ 6 | - | Внутрішнє | EV54 |
| 830C3506-K131Y-N00* | 3/2 Н.В. | G3/8 | 9,0 | 23 | 1480 | 3 ÷ 6 | - | Внутрішнє | EV58 |
| 830C3106-K131Y-NPE* | 2/2 Н.З. | G3/8 | 9,0 | 23 | 1480 | 0 ÷ 6 | 3 ÷ 6 | Зовнішнє | EV61 |
| 830C3206-K131Y-NPE* | 2/2 Н.В. | G3/8 | 9,0 | 23 | 1480 | 0 ÷ 6 | 3 ÷ 6 | Зовнішнє | EV59 |
| 830C3406-K131Y-NPE* | 3/2 Н.З. | G3/8 | 9,0 | 23 | 1480 | 0 ÷ 6 | 3 ÷ 6 | Зовнішнє | EV56 |
| 830C3506-K131Y-NPE* | 3/2 Н.В. | G3/8 | 9,0 | 23 | 1480 | 0 ÷ 6 | 3 ÷ 6 | Зовнішнє | EV57 |