

Зворотні клапани. Серія VNR, PVNR

Нові моделі

Приєднання: M5, G1/8, G1/4, G3/8, G1/2, G3/4, G1
 Діаметр трубопроводу: Ø4, Ø6, Ø8



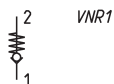
Стиснене повітря пропускається через зворотні клапани Серії VNR тільки в одному напрямку.
 Конструкція клапанного типу з пружиною дозволяють працювати при малих перепадах тиску на вході і виході.

- » Монтаж в лінію з вбудованими цанговими фітингами
- » Низький тиск спрацювання зворотного клапана
- » Стійкий до вібрацій, латунний корпус або з матеріалу POM
- » Моделі 6580 з ущільненнями FKM хімічно сумісні з багатьма середовищами і можуть експлуатуватися в широкому діапазоні температур
- » Моделі PVNR виконані з хімічно стійкого матеріалу POM (поліацеталь)

ОСНОВНІ ХАРАКТЕРИСТИКИ

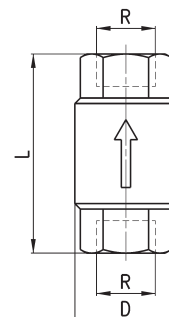
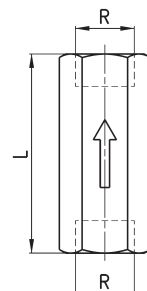
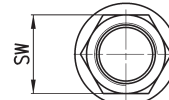
Група	автоматичні клапани
Конструкція	клапанного типу
Матеріали	корпус - латунь; пружина - неіржавна сталь; ущільнення - NBR / FKM (для версії 6580)
Кріплення	у будь-якому положенні
Приєднання	M5, G1/8, G1/4, G3/8, G1/2, G3/4, G1
Робоча температура	0°C ÷ 80°C (при сухому повітрі -20°C)
Робоче середовище	очищене повітря без необхідності маслорозпилення відповідно до ISO 8573-1:2010 [7:4:4]. Потребує встановлення відцентрового фільтра 25 мкм, для забезпечення класу очищення повітря за стандартом ISO 8573-1:2010 [7:8:4]
Діаметр трубопроводу	Ø4, Ø6, Ø8

Зворотні клапани Серія VNR



M5-G1/8-G1/4

G3/8-G1/2-G3/4-G1



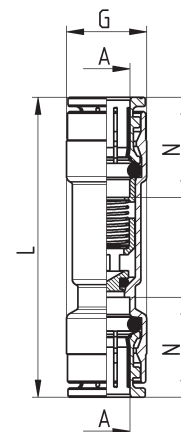
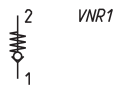
РОЗМІРИ

Мод.	R	L	SW	D	Номінальні витрати (Нл/хв)	Мін. робочий тиск (бар)	Макс. робочий тиск (бар)
VNR-205-M5	M5	25	8	9	50	1	10
VNR-210-1/8	G1/8	34	13	15	600	0,2	10
VNR-843-07	G1/4	43	17	20	1400	0,2	10
VNR-238-3/8	G3/8	55	23	34,5	3000	0,02	25
VNR-212-1/2	G1/2	58,5	27	34,5	5800	0,02	25
VNR-234-3/4	G3/4	65	33	41,5	8000	0,06	25
VNR-201-01	G1	74,5	40	48	13000	0,06	25

Зворотні клапани Серія VNR

НОВИНКА

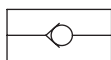
Доступні виконання для використання з киснем



Мод.	A	G	L	N	Витрати при 6 бар ΔP1 (Нл/хв)	Мін. робочий тиск (бар)	Макс. робочий тиск (бар)	Вага (г)
6580 4-VNR	4	9	40	14	85	0,5	10	13
6580 6-VNR	6	12	48	16	450	0,2	10	20
6580 8-VNR	8	14	52,5	17,5	900	0,2	10	30

Зворотній клапан із швидкороз'ємними з'єднаннями. Серія PVNR

НОВИНКА

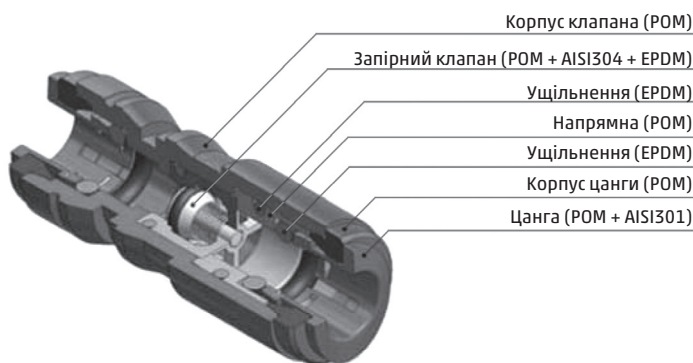


Клапан забезпечує односторонній потік рідини / газів і блокує зворотний потік.

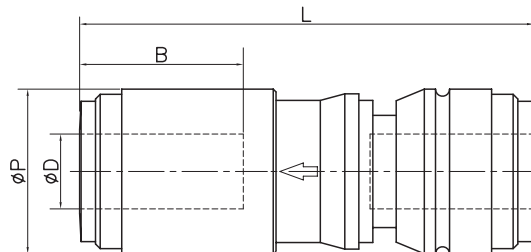
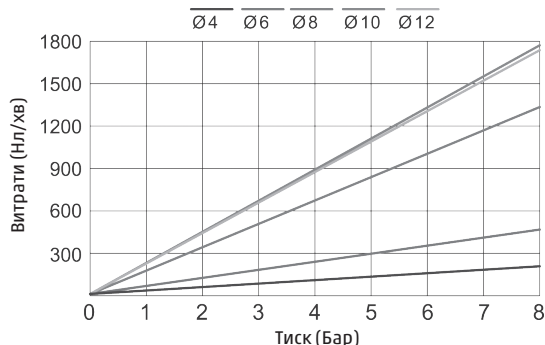
Тиск відкриття 0,02 Бар.

Компактний розмір, швидкий монтаж, простота в обслуговуванні.

Максимальна робоча температура становить 65°C для безперервного використання і 90°C для короткочасного (максимум 5 хвилин).



ВИТРАТНІ ХАРАКТЕРИСТИКИ



РОЗМІРИ					
Мод.	ØD	ØP	L	B	Вага (г)
PVNR 4	4	13,2	44,4	14,7	6,1
PVNR 6	6	15,5	45,5	16,1	7,4
PVNR 8	8	17,6	48,6	17,5	10,0
PVNR 10	10	20,0	57,6	19,4	14,5
PVNR 12	12	23,6	67,5	23,9	22,1

Більша частина деталей корпусу зроблена з матеріалу POM, який має високі характеристики хімічної сумісності з різними середовищами. Таблиця сумісності приведена в розділі фітінги Серії FD.

ТЕХНІЧНА ІНФОРМАЦІЯ

Таблиця залежності робочого тиску від температури експлуатації

Ø / °C	-20°C	1°C	25°C	70°C	98°C
4 мм	0 ÷ 8 бар	-0,7 ÷ 20 бар	-0,7 ÷ 20 бар	-0,7 ÷ 16 бар	-0,7 ÷ 10 бар
6 мм	0 ÷ 8 бар	-0,7 ÷ 20 бар	-0,7 ÷ 20 бар	-0,7 ÷ 16 бар	-0,7 ÷ 10 бар
8 мм	0 ÷ 8 бар	-0,7 ÷ 20 бар	-0,7 ÷ 20 бар	-0,7 ÷ 16 бар	-0,7 ÷ 10 бар
10 мм	0 ÷ 8 бар	-0,7 ÷ 16 бар	-0,7 ÷ 16 бар	-0,7 ÷ 14 бар	-0,7 ÷ 10 бар
12 мм	0 ÷ 8 бар	-0,7 ÷ 14 бар	-0,7 ÷ 14 бар	-0,7 ÷ 8 бар	-0,7 ÷ 6 бар