

Маслорозпилювачі Серія MD

Змінні картриджи для зовнішнього приєднання: різьбові (G1/8, G1/4, G3/8);
або з цанговим затискачем (під трубопровід із зовнішнім діаметром 6, 8 і 10 мм)
Модульна збірка, стакан з технополімеру, з байонетним типом кріплення



- » Регульована подача мастила
- » Можливість заправки під тиском
- » Збільшена пропускна здатність
- » Контроль рівня мастила через оглядові вікна
- » Стакан із замикаючим механізмом знижує ризик аварій
- » Додатковий вихід стисненого повітря з витратними характеристиками, аналогічними стандартному виходу

Маслорозпилювач дозволяє внести в систему стисненого повітря пари мастила, які можуть бути необхідні для роботи різних компонентів системи.

За допомогою регульовального гвинта налаштується кількість мастила, що подається в систему.

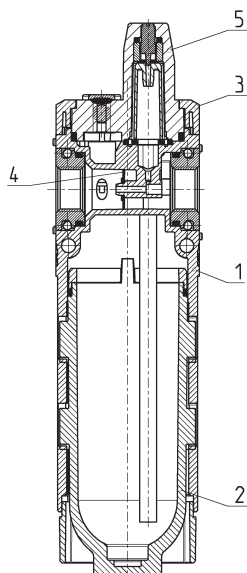
ОСНОВНІ ХАРАКТЕРИСТИКИ

Конструкція	компактна, модульна
Матеріали	див. ТАБЛИЦЮ МАТЕРІАЛІВ (розділ 3.25.02)
Приєднання	змінні картриджи для зовнішнього підключення: різьбові (G1/8, G1/4, G3/8); або з цанговим затискачем (під трубопровід із зовнішнім діаметром 6, 8 і 10 мм)
Об'єм мастила	40 см ³
Заповнення мастилом	під час роботи
Кріплення	у вертикальному положенні за допомогою наскрізних отворів в корпусі
Робоча температура	-5°C ÷ 50°C при 16 бар
Мастило для розпилення	ISO VG32 (для уточнення марок мастила зв'яжіться з нашими інженерами)
Робочий тиск	0 ÷ 16 бар
Мін. споживання повітря при 1 бар	15 Нл/хв
Мін. споживання повітря при 6 бар	25 Нл/хв
Номінальні витрати	див. діаграми в розділі 3.25.03
Якість повітря за стандартом ISO 8573-1:2010	потребує встановлення відцентрового фільтру 25 мкм, для забезпечення класу очищення повітря за стандартом ISO 8573-1:2010 [7:8:4].

КОДУВАННЯ

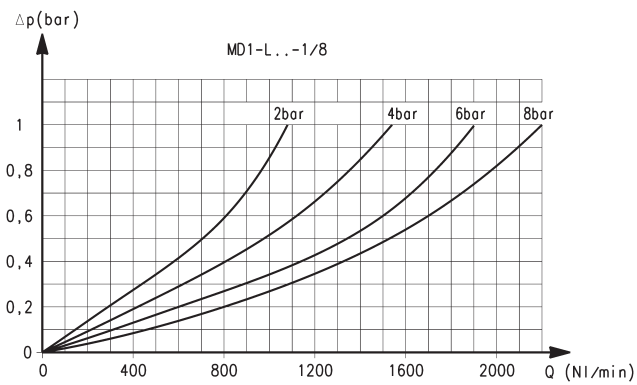
MD	1	-	L	0	0	-	1/8
-----------	----------	----------	----------	----------	----------	----------	------------

MD	СЕРІЯ
1	РОЗМІР: 1 = 42 мм
L	МАСЛОРОЗПИЛЮВАЧ
00	КОНСТРУКЦІЯ: 00 = з можливістю заповнення під тиском 10 = без можливості заповнення під тиском
1/8	ПРИЄДНАННЯ (ВХІД - ВИХІД)*: = без приєднання 1/8 = G1/8 1/4 = G1/4 3/8 = G3/8 6 = під трубопровід Ø6 8 = під трубопровід Ø8 10 = під трубопровід Ø10 * ПРИМІТКА: якщо вхідні та вихідні порти відрізняються, необхідно вказати обидва значення. Приклад: MD1-L00-1/8-1/4

Маслорозпилювач Серія MD - МАТЕРІАЛИ


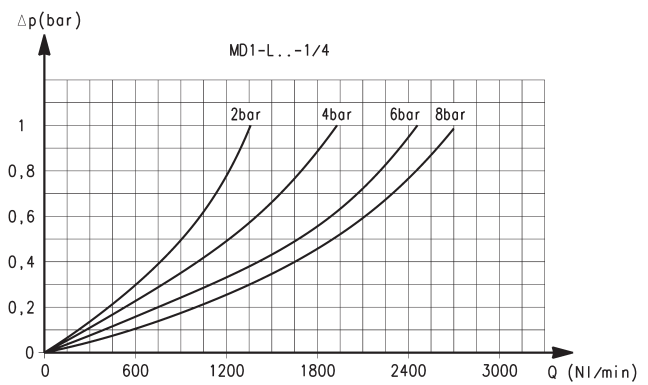
ДЕТАЛЬ	МАТЕРІАЛИ
1 = Корпус	Поліамід
2 = Стакан	Полікарбонат
3 = Кришка	Поліамід
4 = Мембрана	NBR
5 = Візуальний індикатор Ущільнення	Полікарбонат NBR

ГРАФІКИ ВИТРАТ



Приєднання 1/8

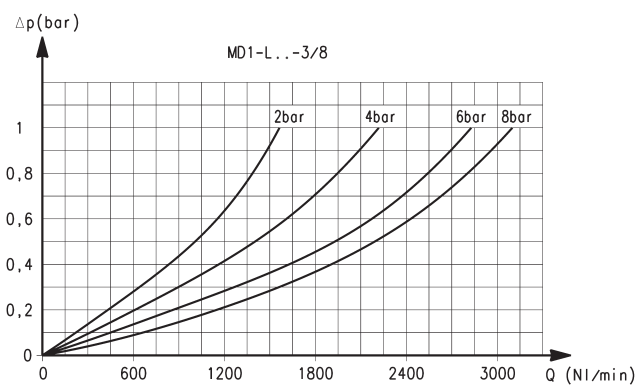
ΔP = Зниження тиску
Q = Витрати



Приєднання 1/4

ΔP = Зниження тиску
Q = Витрати

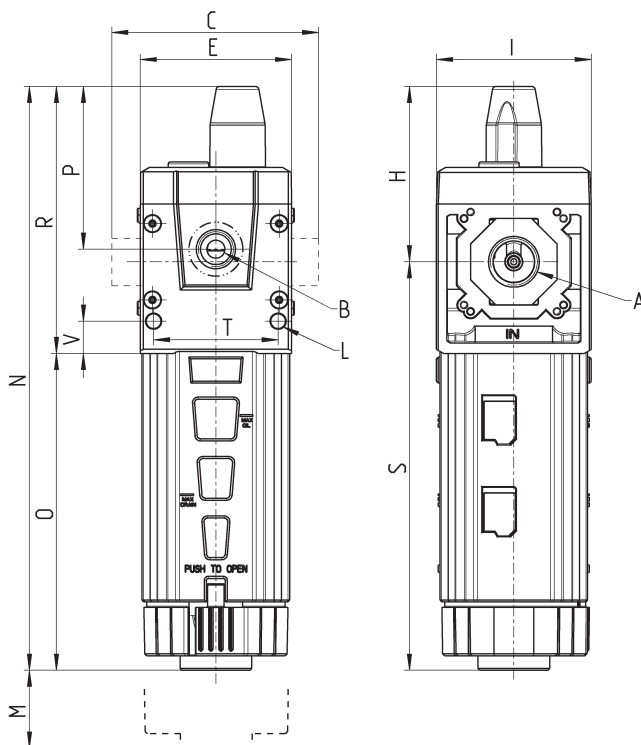
ГРАФІКИ ВИТРАТ



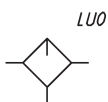
Приєднання 3/8

ΔP = Зниження тиску
Q = Витрати

Маслорозпилювач Серія MD - РОЗМІРИ



LUO = маслорозпилювач



РОЗМІРИ

Мод.	A	B	C	E	H	I	L	M	N	O	P	R	S	T	V	Вага (кг)
MD1-L00	-	G1/8	42	42	48,7	43	∅4	75	162,2	88	45,2	74,2	113,5	34,6	9	0,2
MD1-L00-1/8	G1/8	G1/8	42	42	48,7	43	∅4	75	162,2	88	45,2	74,2	113,5	34,6	9	0,2
MD1-L00-1/4	G1/4	G1/8	42	42	48,7	43	∅4	75	162,2	88	45,2	74,2	113,5	34,6	9	0,2
MD1-L00-3/8	G3/8	G1/8	42	42	48,7	43	∅4	75	162,2	88	45,2	74,2	113,5	34,6	9	0,2
MD1-L00-6	∅6	G1/8	47	42	48,7	43	∅4	75	162,2	88	45,2	74,2	113,5	34,6	9	0,2
MD1-L00-8	∅8	G1/8	62	42	48,7	43	∅4	75	162,2	88	45,2	74,2	113,5	34,6	9	0,2
MD1-L00-10	∅10	G1/8	67	42	48,7	43	∅4	75	162,2	88	45,2	74,2	113,5	34,6	9	0,2